

**LED LIGHT 10 V DC**

**EN** Installation instructions

**PL** Instrukcja montażu

**DE** Montageanleitung

**CZ** Pokyny pro montáž

**ES** Instrucciones de montaje

**FR** Instructions d'assemblage

**NL** Montage-instructies

**RUS** Инструкции по сборке

**SK** Pokyny pre montáž



BOLERO



Ø65



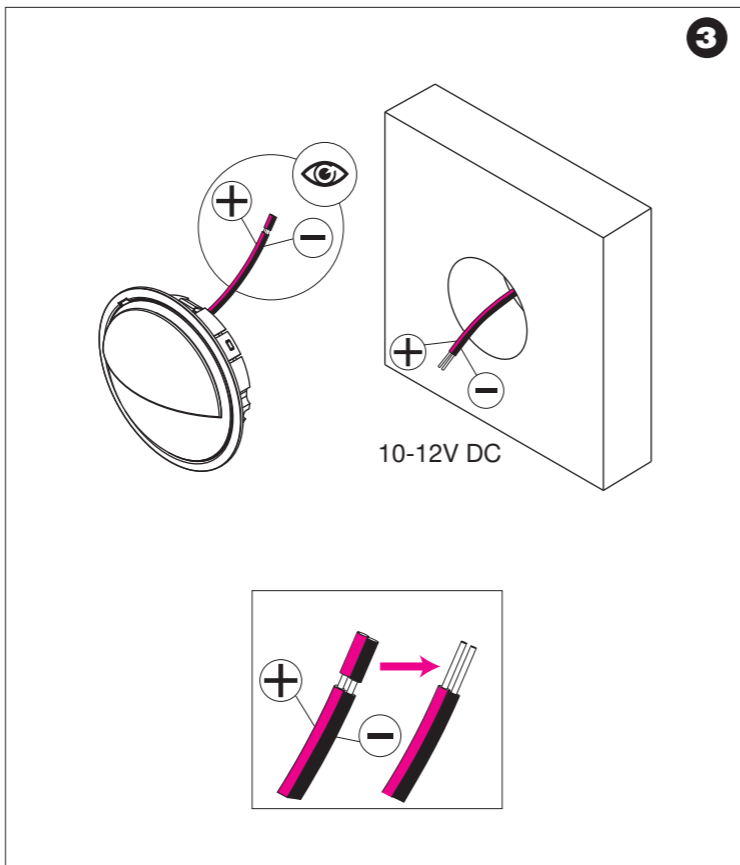
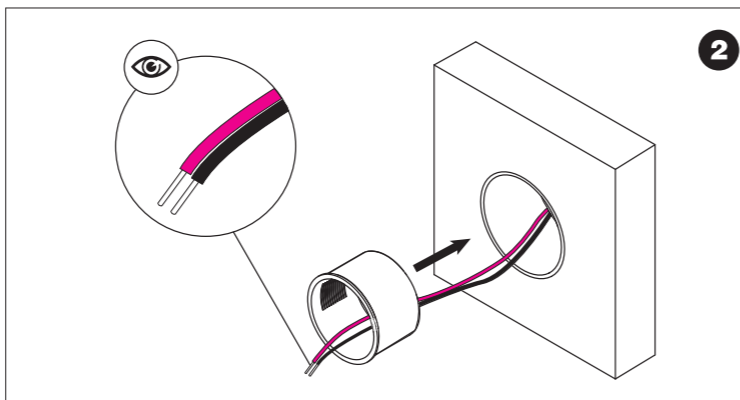
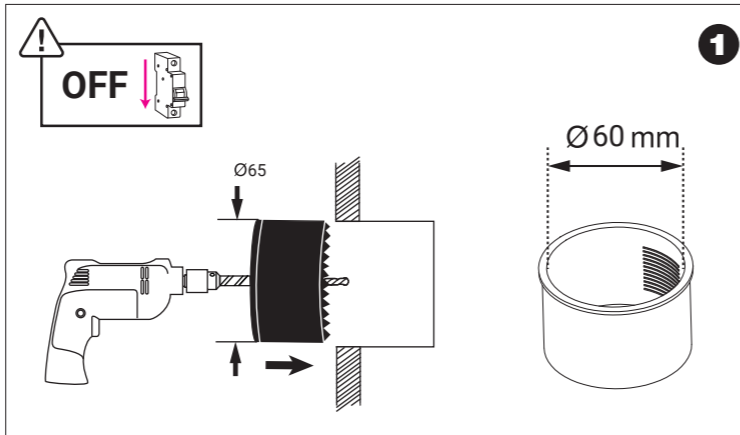
Ø60



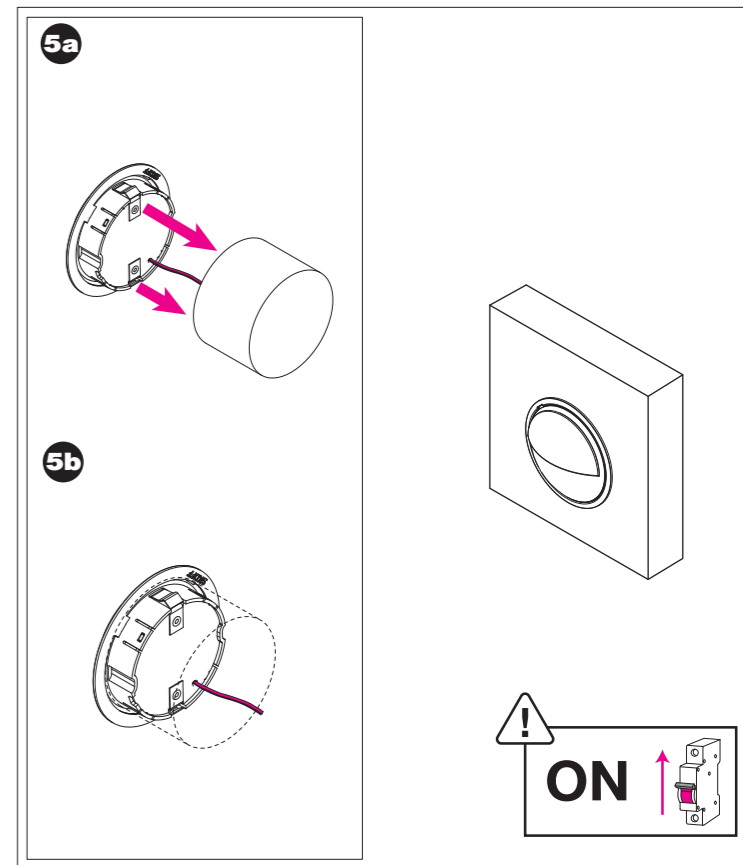
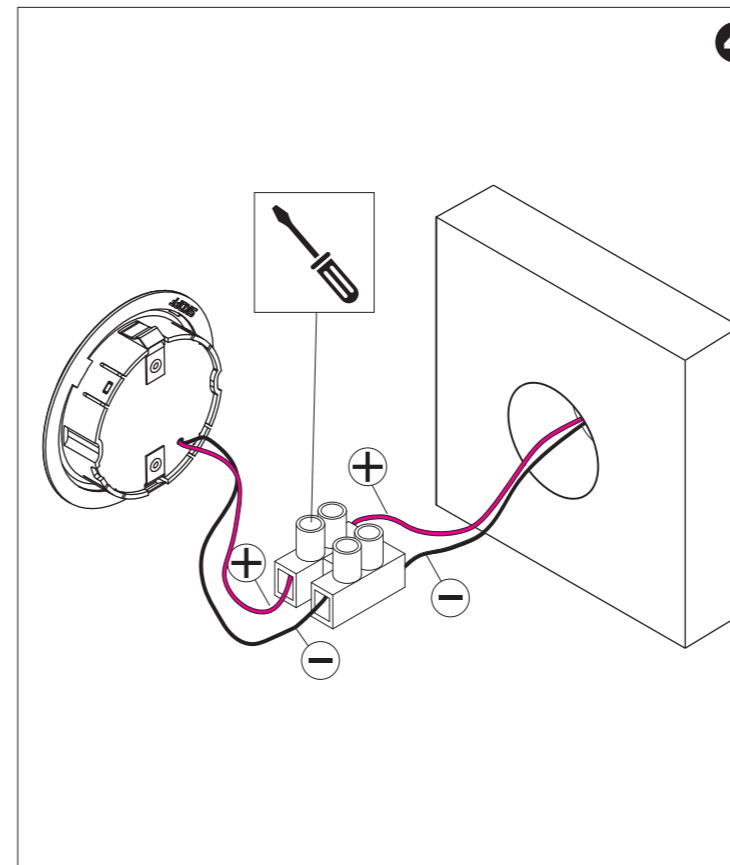
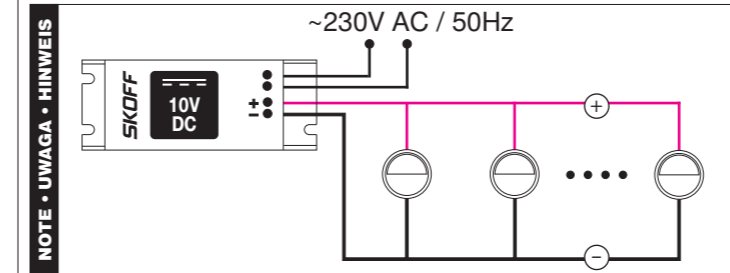
**Made in Poland**

**Wyprodukowano przez:**  
**Manufacturer:**  
**Produziert von:**

**SKOFF** sp. z o.o.  
ul. Legionów 243D  
43-500 Czechowice-Dziedzice,  
Poland



- EN** Connection diagram
- PL** Schemat podłączenia
- DE** Anschlussdiagramm
- CZ** Schéma připojení
- ES** Diagrama de conexión
- FR** Diagramme de connexion
- NL** Aansluitschema
- RUS** Схема подключения
- SK** Schéma pripojenia



## EN

This manual contains a review of parameters and technical requirements that may apply to the product, along with their designations.

**PRODUCT INSTALLATION:**

- All installation works should be performed by a qualified person.
- Installation should be done according to the manual.

- it is recommended to make the hole slightly smaller than the size specified for the product and then adjust the hole so that the product fits tightly

3. The ML series luminaires are powered with dedicated SELV impulse power supply units with 10V output voltage by SKOFFF and only these power supply units are recommended by the manufacturer to keep full warranty in force and ensure safety of use. If it is necessary to use other power devices, use devices with SELV circuits.

4. The ML series luminaires should be connected with threaded or non-threaded clamping connectors (e.g. WAGO type). Connector parameters:

- terminal type: threaded or non-threaded
- number of terminals: 2
- nominal voltage: min. 12 V DC
- rated current: min. 1A
- end preparation: cable ends should be terminated with cable sleeves
- method of attachment: insulated connectors connecting the wires should be hidden in the installation box.

5. A properly installed unit is ready for use when the power is applied.

6.Confirm correct installation and electrical connections before first use.

7. If the product fails to operate after being installed, make sure that:

- there is no electrical fault,
- all connections are made correctly and securely,

8. It is recommended to shield the output wires with additional silicone sleeve in fiberglass braid.

#### RECOMMENDATIONS FOR USE AND MAINTENANCE

1. To ensure proper operation and heat dissipation, do not cover the unit.
2. The light source used in this luminaire should be replaced only by the manufacturer or its service representative, or a similarly qualified person.
3. The device must not be used in adverse environmental conditions.
4. This product is designed for indoor use only (IP20).
5. The luminaire must not be installed in areas with acidic, saline or alkaline environment.
6. Switch of the power before cleaning the product. Clean the luminaire only with a soft cloth. Do not use chemicals of pressurized media.

#### ATTENTION!

All installation and maintenance operations should only be performed with disconnected power supply – it is recommended to disconnect the device for at least 10 minutes before starting repair or maintenance works in order to stabilize the device. Additional information and warranty conditions can be found at [www.skofff.pl](http://www.skofff.pl) Skoff sp. z o.o. is not liable for the consequences of not following the manual.

	The product meets the requirements of applicable European Union directives.
IP 20	Protection against penetration of foreign objects 12,5 mm in diameter and larger. No protection against harmful water ingress.
	This product is made of high quality materials and components that can be recycled. The symbol of the crossed-out wheeled bin indicates that the device is subject to European Directive 2012/19/EC. It means that waste electrical equipment should not be disposed of with household waste. Please return them to the stores arranging WEEE collection. For recycling tips, contact your local authorities or dealer. Remember! Proper disposal of the product helps to prevent adverse impact on the environment and human health.
Production batch number	xx/yy (xx – week / yy – year)

## PL

Niniejsza instrukcja zawiera omówienie parametrów i wymagań technicznych mogących mieć zastosowanie do produktu, wraz z ich z oznaczeniami.

**MONTAŻ WYRÓBKU:**

1. Wszelkie prace montażowe powinna wykonywać osoba z odpowiednimi kwalifikacjami.
2. Instalacja powinna być wykonana według instrukcji.
- zalecane jest zawsze wykonywanie otworu nieco mniejszego niż rozmiar podany dla produktu, a następnie dopasować otwór tak aby produkt ściśle do niego przylegał.

3. Do zasilania opraw serii ML dedykowane są zasilacze impulsowe SELV z napięciem wyższym o wartości 10V DC firmy SKOFFF i tylko takie rekomenduje producent, aby zachować pełną gwarancję i bezpieczeństwo użytkownika. Jeżeli zachodzi konieczność stosowania innych urządzeń zasilających należy stosować urządzenia z obwodami SELV.

4. Do łączenia opraw serii ML należy stosować zaciskowe gwintowane lub bezgwintowe (np. typu WAGO).Parametry złącz:

- typ zacisku: gwintowy lub bezgwintowy
- liczba zacisków: 2
- napięcie znamionowe: min. 12 V DC
- prąd znamionowy: min. 1A
- przygotowanie końcówek: końcówki przewodów powinny być zakończone tulejkami kablowymi
- sposób mocowania: złączki izolowane łączące przewody powinny być schowane w puszcze instalacyjnej.

5. Prawidłowo zainstalowane urządzenie po podłączeniu zasilania jest gotowe do użycia.

6. Przed pierwszym użyciem należy sprawdzić prawidłowość montażu oraz podłączenia elektrycznego.

7. Gdy produkt nie zadziała po instalacji, upewnij się że:

- nie ma awarii instalacji elektrycznej
- wszystkie połączenia są prawidłowe i bezpiecznie wykonane.

8. Zaleca się osłonięcie przewodów wyjściowych dodatkową silikonową koszulką w oplocie z włókna szklanego.



#### ZALECENIA EKSPLOATACYJNE ORAZ KONSERWACJA

1. W celu prawidłowego działania i odprowadzenia ciepła nie zakrywaj urządzenia.
2. Źródło światła zastosowane w tej oprawie oświetleniowej powinno być wymieniane wyłącznie przez producenta lub jego przedstawiciela serwisowego, lub podobnie wykwalifikowaną osobę.
3. Urządzenie nie może być użytkowane w miejscu, w którym panują niekorzystne warunki otoczenia.
4. Produkt ten jest zaprojektowany tylko do użytku wewnątrz pomieszczeń (IP20).
5. Oprawy nie można montować w miejscach, gdzie możliwe jest wystąpienie środowiska o charakterze kwaśnym, solnym, zasadowym.
6. Wyrób czyszycь po wcześniejszym wyłączeniu zasilania. Do czyszczenia oprawy należy używać tylko miękkiej szmatki. Nie używać środków chemicznych, nie czyszczyć pod ciśnieniem.

#### UWAGI!

Wszelkie czynności montażowe jak i konserwacyjne wykonywać tylko przy odłączonym zasilaniu - zaleca się odłączenie urządzenie na minimum 10 minut przed przystąpieniem prac naprawczych czy konserwatorskich, celem ustabilizowania urządzenia. Dodatkowe informacje oraz warunki gwarancji dostępne są na [www.skofff.pl](http://www.skofff.pl)

Skoff sp. z o.o. nie odpowiada za skutki wynikające z nieprzestrzegania instrukcji.

Supply voltage	10 - 12 V DC
Power	1,8 W
Protection class	III
Color Temperature	3000 K / 4000 K / 6500 K
Light output	54 lm
	The product meets the requirements of applicable European Union directives.
IP 20	Protection against penetration of foreign objects 12,5 mm in diameter and larger. No protection against harmful water ingress.
	This product is made of high quality materials and components that can be recycled. The symbol of the crossed-out wheeled bin indicates that the device is subject to European Directive 2012/19/EC. It means that waste electrical equipment should not be disposed of with household waste. Please return them to the stores arranging WEEE collection. For recycling tips, contact your local authorities or dealer. Remember! Proper disposal of the product helps to prevent adverse impact on the environment and human health.
Production batch number	xx/yy (xx – week / yy – year)

Numer partii produkcyjnej	xx/yy (xx – numer tyg. / yy – rok)
---------------------------	------------------------------------

## DE

Diese Anleitung beschreibt Parameter und technische Anforderungen, die für das Produkt gelten können, einschließlich deren Kennzeichnungen.

**MONTAGE DES PRODUKTES:**

1. Alle Montagearbeiten sind von einer Person mit entsprechender Qualifikation durchzuführen.
2. Die Installation hat gemäß der Anleitung zu erfolgen
- es wird immer empfohlen, die Öffnung etwas kleiner als die für das Produkt angegebene Größe zu machen und anschließend die Öffnung entsprechend anzupassen, so dass das Produkt eng daran liegt

3. Für die Stromversorgung der Leuchten der ML-Serie sind die SKOFFF SELV-Schaltzettelte mit einer Ausgangsspannung von 10V von SKOFFF bestimmt und nur solche Netzbleie werden vom Hersteller empfohlen, um die volle Garantie und Nutzungssicherheit zu bewahren. Wenn andere Versorgungsgeräte verwendet werden müssen, sind Geräte mit SELV-Kreisen zu verwenden.

4. Zum Verbinden der Leuchten der ML-Serie sind Klemmverbindungen mit oder ohne Gewinde (z.B. Typ WAGO) zu verwenden. Anschlussparameter:

- Klemmverbindungstyp: mit bzw. ohne Gewinde
- Anzahl der Klemmverbindungen: 2
- Nennspannung: mind. 12 V DC
- Nennstrom: mind. 1A
- Vorbereitung der Klemmen: Kabelenden sollten mit Kabelschuhern abgeschlossen werden
- Befestigungsmethode: isolierte Steckverbinder für die Leitungen sind in einer Verbindungsdose zu verstecken.

5. Ein korrekt installiertes Gerät ist nach Anschluss der Stromversorgung betriebsbereit.

6. Vor dem ersten Gebrauch überprüfen, ob die Montage und der elektrische Anschluss korrekt ausgeführt wurden.

7. Wenn das Produkt nach der Installation nicht funktioniert, stellen Sie sicher, dass:

- keine Störung der elektrischen Installation vorliegt
- alle Verbindungen korrekt und sicher hergestellt sind.



8. Es wird empfohlen, die Ausgangskabel mit einem zusätzlichen Silikonmantel mit Glasfasergeflecht zu umhüllen.



#### EMPFEHLUNGEN FÜR BETRIEB UND WARTUNG

1. Für ordnungsgemäßen Betrieb und Wärmeableitung darf das Gerät nicht abgedeckt werden.
2. Die in dieser Leuchte verwendete Lichtquelle darf nur vom Hersteller oder seinem Servicepartner oder einer ähnlich qualifizierten Person ausgetauscht werden.
3. Das Gerät darf nicht an einem Ort mit ungünstigen Umgebungsbedingungen verwendet werden.
4. Dieses Produkt ist nur für den Gebrauch im Innenbereich (IP20).
5. Die Leuchte nicht an Orten installieren, an denen saure, salzige oder alkalische Umgebungen vorhanden sein können.
6. Reinigen Sie das Produkt erst nachdem die Stromversorgung abgeschaltet ist. Zur Reinigung der Leuchte lediglich ein weiches Tuch verwenden. Keine Chemikalien verwenden, nicht unter Druck reinigen.

#### WICHTIGE HINWEISE!

Alle Montage- und Wartungsarbeiten nur bei abgeschalteter Stromversorgung durchführen – es wird empfohlen, das Gerät vor Beginn von Reparatur- oder Wartungsarbeiten für mindestens 10 Minuten vom Netz zu trennen, um das Gerät zu stabilisieren. Weitere Informationen und Garantiebedingungen finden Sie auf [www.skofff.pl](http://www.skofff.pl) Skoff sp. z o.o. kann keine Haftung übernehmen, wenn die Anweisung nicht beachtet wird.

Versorgungsspannung	10 - 12 V DC
Leistung	1,8 W
Schutzklasse	III
Farbtemperatur	3000 K / 4000 K / 6500 K
Lichtstrom	54 lm
	Das Produkt erfüllt die Anforderungen der Richtlinien der Europäischen Union
IP 20	Schutz gegen das Eindringen von Fremdkörpern mit einem Durchmesser von 12,5 mm und größer. Kein Schutz gegen schädliches Eindringen von Wasser.
	Dieses Produkt wird aus hochwertigen Materialien und Komponenten hergestellt, die recycelt werden können. Das Symbol der durchgestrichenen Abfalltonne auf Rädern weist darauf hin, dass das Gerät unter die europäische Richtlinie 2012/19/EG fällt. Das bedeutet, dass Elektro-Altergeräte nicht über den Hausmüll entsorgt werden dürfen. Sie sollten zu Geschäften gebracht werden, welche die Altgeräte sammeln. Bitte erkundigen Sie sich bei Ihren lokalen Behörden oder Ihrem Händler nach Recycling-Richtlinien. Nicht vergessen! Die ordnungsgemäße Entsorgung des Produkts trägt dazu bei, negative Folgen für die Umwelt und die menschliche Gesundheit zu vermeiden.
Numer des Produktionslosses	xx/yy (xx – Wochennummer / yy – Jahr)

Napájací napětí	10 - 12 V DC
Príkonn	1,8 W
Třída ochrany	III
Teplota barvy	3000 K / 4000 K / 6500 K
Světelný tok	54 lm
	Výrobek splňuje požadavky směrníc EU
IP 20	Ochrana proti vniknutí pevných těles o průměru 12,5 mm a větším. Žádná ochrana proti škodlivým účinkům vniklé vody.
	Tento výrobek je vyroben z vysoce kvalitních recyklovatelných materiálů a sestává z přeskřítnuté popelnicе značená, že se na zařízení vztahuje evropská směrnice 2012/19/ES. To znamená, že se použítí elektrická zařízení nesmí vyhazovat s komunálním odpadem. Lze je vrátit do prodejen, které provádějí sběr. Pokyny k recyklaci získáte u místních úřadů nebo u prodejce. Nezapomeňte! Správná likvidace výrobku pomáhá přecházet negativním dopadům na životní prostředí a lidské zdraví.
Číslo výrobní šarže	xx/yy (xx – číslo týd. / yy – rok)

## CZ

V tomto návodu jsou uvedeny technické parametry a požadavky, které se mohou na výrobek vztahovat, včetně jejich označení.

**MONTÁŽ VÝROBKU:**

1. Veškeré montážní práce musí provést osoba s příslušnou kvalifikací.

2. Instalace musí být provedena podle návodu
- otvor vždy udělejte o něco menší, než je rozměr uvedený pro výrobek, a pak jej upravte tak, aby k němu výrobek těsně přilhal

3. Pro napájení svítidel řady ML jsou určeny spínané zdroje SELV s výstupním napětím 10 V značky SKOFFF, výrobce doporučuje pro zachování plné záruky a bezpečnosti používat pouze tyto zdroje. Bude-li třeba použít jiná napájecí zařízení, použijte zařízení s obvodů SELV.

4. Pro připojení svítidel řady ML používejte upínací závitové nebo bezzávitové konektory (např. typ WAGO). Parametry konektort:

- počet terminálů: 2
- jmenovité napětí: min. 12 V DC
- jmenovitý proud: min. 1 A
- příprava konců: konce kabelů musí být ukončeny kabelovými průchodkami
- způsob upevnění: izolované konektory spojující vodiče musí být abgeschlossen zabíci.

5. Správně nainstalovaná zařízení je po připojení napájení připraveno k použití.
6. Před prvním použitím zkontrolujte správnost montáže a elektrického připojení.
7. Pokud výrobek po instalaci nefunguje, ujistěte se, že:

- není porucha elektrické instalace,
- všechny spoje jsou provedeny správně a bezpečně.

8t. Doporučuje se zakrýt výstupní vodiče dodatečným silikovým pláštěm s opleteným skelnými vlákny.

8. Es wird empfohlen, die Ausgangskabel mit einem zusätzlichen Silikonmantel mit Glasfasergeflecht zu umhüllen.



#### DOPORUČENÍ PRO PROVOZ A ÚDRŽBU

1. Pro správnou funkci a odvod tepla nezakrývejte zařízení.
2. Světelný zdroj použijte v tomto svítidle musí měnit pouze výrobce nebo jeho servisní zástupce, nebo obdobně kvalifikovaná osoba.
3. Zařízení nepoužívejte v prostředí s nepříznivými podmínkami
4. Tento výrobek je určen pouze pro vnitřní (IP20).
5. Svítidlo nemontujte na místa, kde se může vyskytovat kyselé, slané nebo zásadité prostředí.
6. Výrobek čistěte až po předchozím vypnutí napájení. K čištění svítidla používejte pouze měkký hadřík. Nepoužívejte chemické prostředky, nečistěte pod tlakem.

**VAROVÁNÍ!**
Veškeré montážní a údržbové práce provádějte pouze při odpojeném napájení – zařízení odpojte minimálně 10 minut před údržbou nebo opravou, aby se stabilizovalo. Další informace a záruční podmínky jsou uvedeny na [www.skofff.pl](http://www.skofff.pl) Firma Skoff sp. z o.o. nenese odpovědnost za následky vyplývající z nedodržování návodu.

**VAROVÁNÍ!**
Veškeré montážní a údržbové práce provádějte pouze při odpojeném napájení – zařízení odpojte minimálně 10 minut před údržbou nebo opravou, aby se stabilizovalo. Další informace a záruční podmínky jsou uvedeny na [www.skofff.pl](http://www.skofff.pl) Firma Skoff sp. z o.o. nenese odpovědnost za následky vyplývající z nedodržování návodu.

**IOSSERVIZIOS!**
Realizar cualquier acción de montaje y de mantenimiento únicamente con la alimentación desconectada. Se recomienda desconectar el aparato un mínimo de 10 minutos antes de comenzar los trabajos de reparación o mantenimiento con el objetivo de estabilizar el aparato. La información adicional y las condiciones de la garantía están disponibles en [www.skofff.pl](http://www.skofff.pl) Skoff sp. z o.o. no es responsable por las consecuencias derivadas del incumplimiento de las instrucciones.

Tensión de alimentación	10 - 12 V DC
Potencia	1,8 W
Clase de protección	III
Temperatura de color	3000 K / 4000 K / 6500 K
Flujo luminoso	54 lm
	El producto cumple los requisitos de las directivas de la Unión Europea
IP 20	Protección contra la penetración de cuerpos extraños de diámetro 12,5 mm y superior. No hay protección contra a la penetración perjudicial del agua.
	Este producto ha sido fabricado con materiales y subconjuntos de alta calidad que pueden ser reciclados. El símbolo de un contenedor con ruedas tachado significa que el aparato está sujeto a la directiva europea 2012/19/CE. Esto quiere decir que los aparatos eléctricos usados no deben desecharse con los residuos urbanos. Es necesario devolverlos a las tiendas que organizan su recogida. Las indicaciones relativas al reciclado pueden conseguirse de las autoridades locales o del vendedor. ¡Recuerda! La correcta recuperación del producto ayuda a evitar las consecuencias negativas de su efecto sobre el medio ambiente y la salud humana.
Número de lote de producción	xx/yy (xx - número de semana / yy - l'année)

## ES

Las presentes instrucciones contienen una descripción de los parámetros y requisitos técnicos que pueden ser aplicables para el producto, junto con sus símbolos.

**MONTAJE DEL PRODUCTO:**

1. Todos los trabajos de montaje deberán ser realizados por una persona con las cualificaciones adecuadas.

2. La instalación deberá ser llevada a cabo según las instrucciones.
- se recomienda realizar siempre un orificio algo más pequeño que el tamaño indicado para el producto y a continuación adaptar el orificio de manera que el producto se ajuste bien a él.

3. Para la alimentación de las luminarias de la serie ML se emplean fuentes de alimentación conmutadas SELV con un tensión de salida de 10V de la empresa SKOFFF y estas son las únicas que recomienda el fabricante para mantener la garantía total y la seguridad de uso.Si fuese necesario emplear otros dispositivos de alimentación es necesario utilizar un dispositivo con obvodů SELV.

4. Para la conexión de las luminarias de la serie ML se deben emplear conectores roscados o sin rosca (por ejemplo, del tipo WAGO). Parámetros de los conectores:

- tipo de borne: roscado o sin rosca
- número de bornes: 2
- tensión nominal : min. 12 V DC
- número de bornes: 2
- preparación de los extremos: los extremos de los cables deberán estar acabados en terminales
- forma de fijación: los conectores aislados que unen los cables deberán estar guardados en la caja de instalación.

5. Una vez conectada la alimentación, el aparato correctamente instalado está listo para su uso.

6. Antes del primer uso es necesario comprobar la corrección del montaje y de la conexión eléctrica.

7. Si el producto no funciona tras la instalación comprueba que:

- no hay una avería de la instalación eléctrica
- todas las conexiones son correctas y están realizadas de forma segura.

8. Se recomienda recubrir los cables de salida con una funda adicional de fibra de vidrio trenzada revestida de silicona.



8. Es wird empfohlen, die Ausgangskabel mit einem zusätzlichen Silikonmantel mit Glasfasergeflecht zu umhüllen.

#### RECOMENDACIONES DE USO Y MANTENIMIENTO

1. Para un correcto funcionamiento y para la evacuación del calor no se debe cubrir el aparato.
2. La fuente de luz empleada en esta luminaria deberá ser sustituida únicamente por el fabricante o por su representante de servicio técnico, o bien por una persona cualificada.
3. El aparato no puede ser utilizado en un lugar en el que las condiciones ambientales sean desfavorables.
4. Ce luminaire está diseñado solo para un uso en interiores (IP20).
5. Las luminarias no pueden montarse en lugares en los que sea posible la aparición de un entorno de carácter ácido, salino o básico.
6. Limpiar el producto después de desconectar la alimentación.
Para la limpieza de la luminaria solo se debe emplear un paño suave. No utilizar productos químicos, no limpiar a presión.

#### IOSSERVIZIOS!

Realizar cualquier acción de montaje y de mantenimiento únicamente con la alimentación desconectada. Se recomienda desconectar el aparato un mínimo de 10 minutos antes de comenzar los trabajos de reparación o mantenimiento con el objetivo de estabilizar el aparato. La información adicional y las condiciones de la garantía están disponibles en [www.skofff.pl](http://www.skofff.pl) Skoff sp. z o.o. no es responsable por las consecuencias derivadas del incumplimiento de las instrucciones.

Tensión de alimentación	10 - 12 V DC
Potencia	1,8 W
Clase de protección	III
Temperatura de color	3000 K / 4000 K / 6500 K
Flujo luminoso	54 lm
	El producto cumple los requisitos de las directivas de la Unión Europea
IP 20	Protección contra la penetración de cuerpos extraños de diámetro 12,5 mm y superior. No hay protección contra a la penetración perjudicial del agua.
	Este producto ha sido fabricado con materiales y subconjuntos de alta calidad que pueden ser reciclados. El símbolo de un contenedor con ruedas tachado significa que el aparato está sujeto a la directiva europea 2012/19/CE. Esto quiere decir que los aparatos eléctricos usados no deben desecharse con los residuos urbanos. Es necesario devolverlos a las tiendas que organizan su recogida. Las indicaciones relativas al reciclado pueden conseguirse de las autoridades locales o del vendedor. ¡Recuerda! La correcta recuperación del producto ayuda a evitar las consecuencias negativas de su efecto sobre el medio ambiente y la salud humana.
Número de lote de producción	xx/yy (xx - número de semana / yy - l'année)

## FR

La présente instruction décrit les paramètres et les exigences techniques d'application pour le produit et ses marquages.

**INSTALLATION DU PRODUIT :**

1. Tous les travaux d'installation doivent être effectués par une personne qualifiée.

2. L'installation doit être effectuée conformément aux instructions
- il est recommandé de toujours percer un trou légèrement plus petit que la dimension indiquée du produit, puis d'ajuster le trou de sorte que le produit s'y loge parfaitement

3. Les luminaires de la série ML sont fournis avec des blocs d'alimentation à impulsion SKOFFF à tension de sortie TBTS de 10V. Le fabricant recommande l'usage exclusif de ces blocs d'alimentation pour conserver la pleine garantie et garantir la sécurité d'utilisation. En cas de nécessité d'utiliser d'autres dispositifs d'alimentation, utiliser des dispositifs TBTS.

4. Pour connecter les luminaires de la série ML, utiliser des connecteurs à levier avec ou sans filage (ex. connecteur WAGO). Paramètres du connecteur :

- type de bornes : avec ou sans filage
- nombre de bornes : 2
- tension nominale : min. 12 V DC
- courant nominal : min. 1A
- préparation des extrémités : poser des embouts aux extrémités des câbles
- montage : cacher dans la boîte de montage les connecteurs isolants reliant les fils.

6. Installer correctement, le luminaire peut être utilisé immédiatement une fois mis sous tension.

7. Avant la première utilisation, vérifier l'installation et s'assurer que le raccordement électrique a été effectué correctement.

8. Si le luminaire ne fonctionne pas une fois installé, s'assurer que :

- il n'y a pas de panne de courant
- tous les raccordements ont bien été réalisés, dans le respect des règles de sécurité.

9. Il est recommandé de garnir les fils de sortie d'un manchon supplémentaire en tresse de fibre de verre enduite de silicone.



8. Es wird empfohlen, die Ausgangskabel mit einem zusätzlichen Silikonmantel mit Glasfasergeflecht zu umhüllen.

#### RECOMMANDATIONS D'UTILISATION ET ENTRETIEN

1. Afin de garantir le bon fonctionnement du luminaire et la bonne évacuation de la chaleur, ne pas couvrir le luminaire.
2. La source lumineuse utilisée dans ce luminaire ne peut être remplacée que par le fabricant, ses services autorisés ou une personne possédant des qualifications similaires.
3. Le luminaire ne peut être utilisé dans un endroit où les conditions ambiantes sont défavorables.
4. Ce luminaire est conçu pour être utilisé à l'intérieur (IP20).
5. Le luminaire ne peut être installé dans des environnements potentiellement acides, salins ou alcalins.
6. Couper le courant avant de nettoyer le luminaire. Pour nettoyer le luminaire, utiliser uniquement un chiffon doux. Ne pas utiliser de produits chimiques, ne pas nettoyer sous pression.

#### ATTENTION !

Couper obligatoirement le courant avant tous travaux d'installation ou d'entretien. Il est recommandé de mettre le luminaire hors tension pendant au moins 10 minutes afin de le stabiliser avant de commencer toute opération de réparation ou d'entretien. Des informations supplémentaires et les conditions de garantie sont disponibles sur le site [www.skofff.pl](http://www.skofff.pl) Skoff sp. z o.o. décline toute responsabilité en cas de non-respect des instructions.

Tension d'alimentation	10 - 12 V DC
Puissance	1,8 W
Classe de protection	III
Température de couleur	3000 K / 4000 K / 6500 K
Flux lumineux	54 lm
	Le produit répond aux exigences des directives de l'Union européenne
IP 20	Protégé contre la pénétration de corps étrangers d'un diamètre égal ou supérieur à 12,5 mm. Non protégé contre les infiltrations d'eau nuisibles.
	Ce produit est fabriqué à partir de matériaux et de composants de haute qualité pouvant être recyclés. Le symbole de la poubelle barrée indique que l'équipement est soumis à la directive européenne 2012/19/CE. Il signifie que les équipements électriques usagés ne peuvent être jetés avec les déchets ménagers. Ces équipements doivent être déposés à un point de collecte. Pour des conseils de recyclage, veuillez contacter les autorités locales ou votre revendeur. En éliminant ce produit correctement, vous contribuez à prévenir ses effets négatifs potentiels pour l'environnement et la santé humaine.
Número de lote de fabricación	xx/yy (xx - número de semaine / yy - l'année)

## NL

Deze handleiding bevat een beschrijving van de parameters en technische eisen die u op het product van toepassing kunnen zijn, samen met hun benamingen.

**PRODUCT ASSEMBLAGE:**

1. Alle installatiewerkzaamheden moeten worden uitgevoerd door een gekwalificeerd persoon.

2. De installatie moet worden uitgevoerd volgens de instructies
- het is altijd raadzaam het gat iets kleiner te maken dan de voor het product aangegeven maat en vervolgens het gat zo aan te passen dat het product goed past

3. De armaturen van de serie ML worden geleverd met SKOFFF SELV impulsvoedingen met een uitgangsspanning van 10V en allen dergelijke voedings worden door de fabrikant aanbevolen om volledige garantie en gebruiksvsigheid te waarborgen. Als het nodig is om andere stroomvoorzieningsapparatuur te gebruiken, gebruik dan apparatuur met SELV circuits.

4. Voor het aansluiten van armaturen van de serie ML moeten schroefdraad- of schroefdraadloze knelkoppelingen (bijv. van het type WAGO) worden gebruikt. Connector parameters:

- klemtype: met of zonder schroefdraad
- aantal terminals: 2
- Nominale spanning: min. 12 V DC
- Nominale stroom: min. 1A
- voorbereiding van kabelschoenen: kabelschoenen moeten worden afgesloten met kabeltulpes
- Bevestigingswijze: De geïsoleerde verbindingstukken die de geleiders verbinden, moeten in de installatiedose verborgen worden.

5. Een correct geïnstalleerd toestel is klaar voor gebruik zodra de stroom is aangesloten.

6. Controleer vóór het eerste gebruik of de montage en de elektrische aansluiting correct zijn.

7. Als het product na de installatie niet werkt, controleer dan of:

- alle aansluitingen correct en veilig